



Общество с ограниченной ответственностью

ООО «ТГК «Топограф»

**Свидетельство СРО о допуске к работам по выполнению инженерных изысканий,
которые оказывают влияние на безопасность объектов капитального строительства
от 11.09. 2012 г., № 01-И-№1511-2.**

Заказчик:

**МКУ «Отдел капитального строительства и
жилищно-коммунального хозяйства»
администрации муниципального района Пестравский**

ДОКУМЕНТАЦИЯ ПО ПЛАНИРОВКЕ ТЕРРИТОРИИ

в целях размещения объекта: «Улично-дорожная сеть территории участка
под строительство одноэтажных жилых домов в муниципальном районе
Пестравский с. Пестравка»

Книга 4. Материалы по обоснованию проекта межевания территории



**г. Самара
2019 г.**



Общество с ограниченной ответственностью

ООО «ТГК «Топограф»

**Свидетельство СРО о допуске к работам по выполнению инженерных изысканий,
которые оказывают влияние на безопасность объектов капитального строительства
от 11.09. 2012 г., № 01-И-№1511-2.**

ДОКУМЕНТАЦИЯ ПО ПЛАНИРОВКЕ ТЕРРИТОРИИ

**в целях размещения объекта: «Улично-дорожная сеть территории участка
под строительство одноэтажных жилых домов в муниципальном районе
Пестравский с. Пестравка»**

Книга 4. Материалы по обоснованию проекта межевания территории

Директор
Главный инженер

А.С. Назин
В.В. Кривый

**г. Самара
2019 г.**

СОСТАВ ПРОЕКТА

Номер книги	Наименование	Примечание
Основная (утверждаемая) часть проекта планировки территории		
Книга 1	Раздел 1. Проект планировки территории. Графическая часть	
Книга 1	Раздел 2. Положение о размещении линейных объектов	
Материалы по обоснованию проекта планировки территории		
Книга 2	Раздел 3. Материалы по обоснованию проекта планировки территории. Графическая часть	
Книга 2	Раздел 4. Материалы по обоснованию проекта планировки территории. Пояснительная записка	
Книга 2.1	Раздел. 5. Приложения	
Основная (утверждаемая) часть проекта межевания территории		
Книга 3	Раздел 6. Пояснительная записка	
Книга 3	Раздел 7. Графические материалы	
Материалы по обоснованию проекта межевания территории		
Книга 4	Раздел 8. Графические материалы	

СОДЕРЖАНИЕ:

МАТЕРИАЛЫ ПО ОБОСНОВАНИЮ ПРОЕКТА МЕЖЕВАНИЯ ТЕРРИТОРИИ

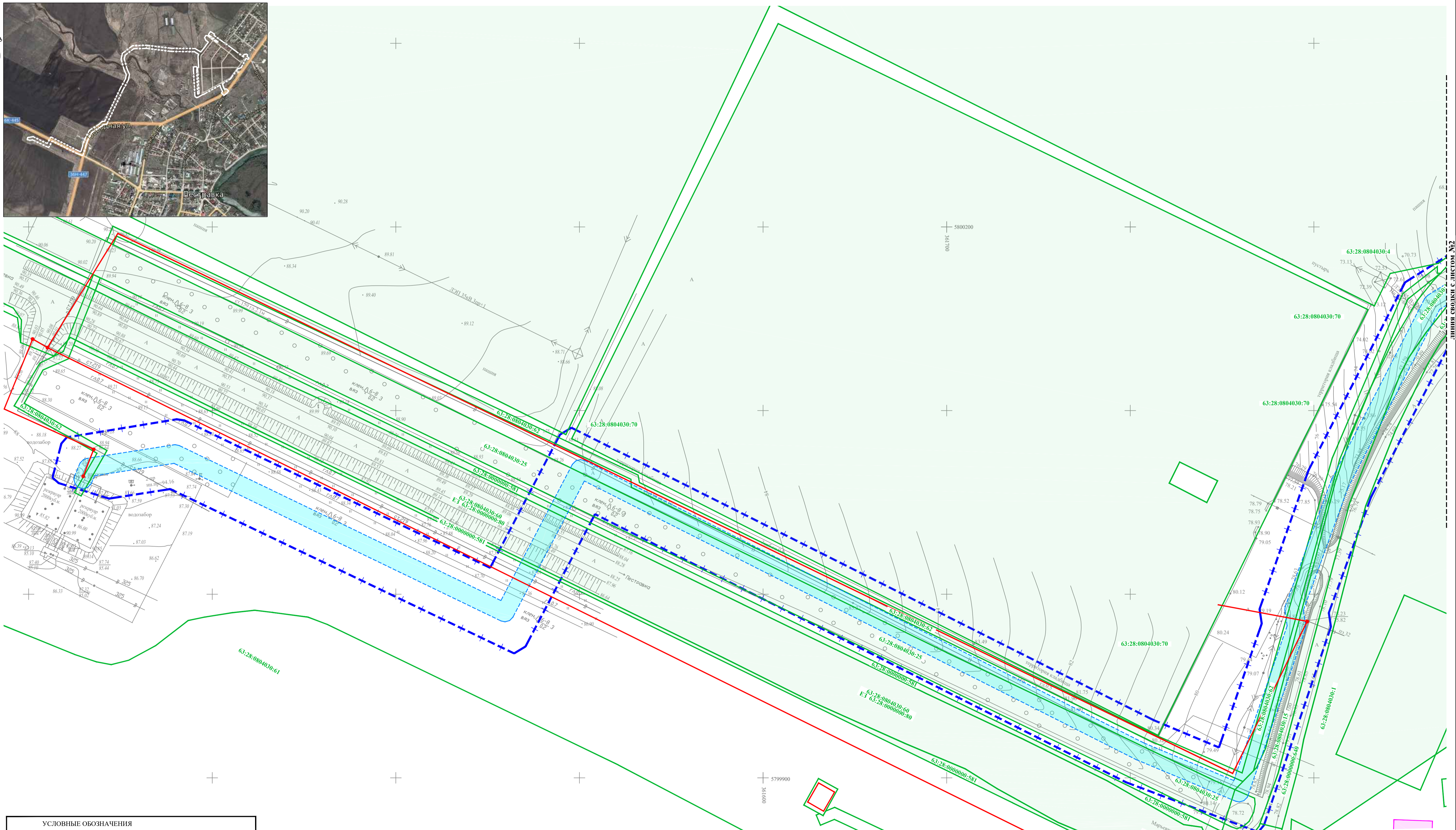
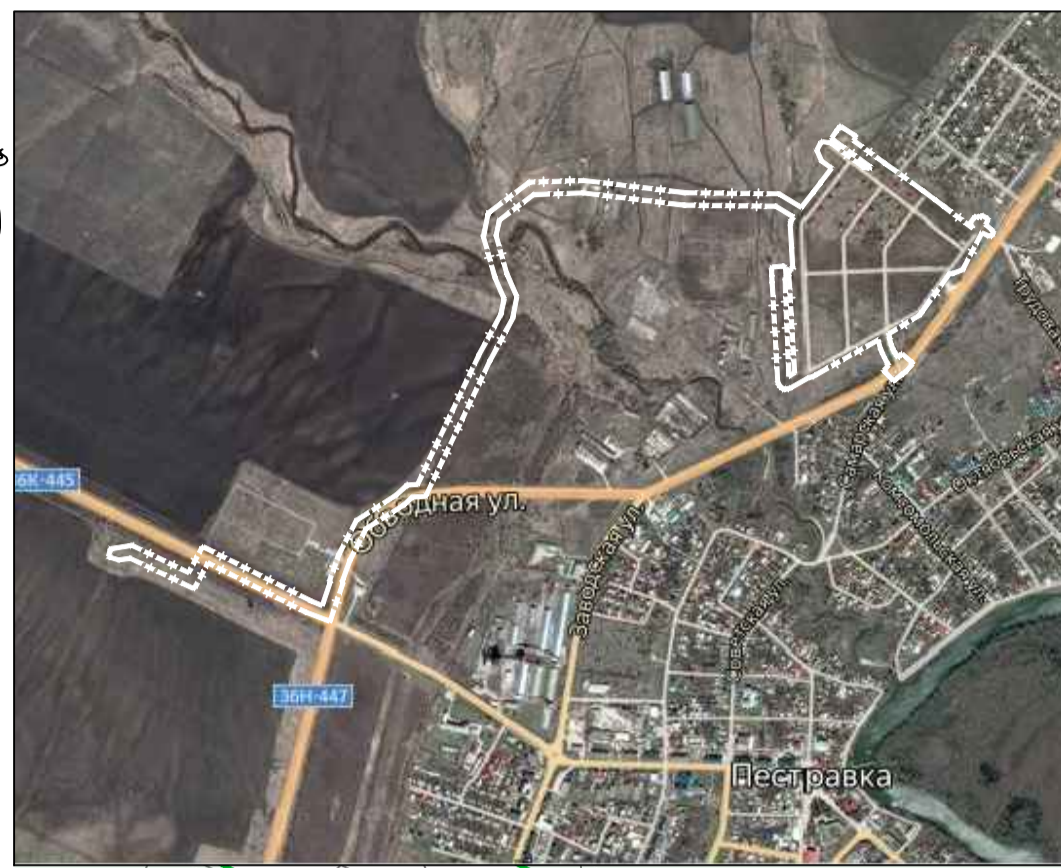
Раздел 8. Графические материалы

Чертеж по обоснованию проекта межевания территории М 1:1000_____ 6-10

Раздел 8. Графические материалы

**ПРОЕКТ МЕЖЕВАНИЯ ТЕРРИТОРИИ ДЛЯ ЛИНЕЙНОГО ОБЪЕКТА:
«Улично-дорожная сеть территории участка под строительство одноэтажных жилых домов в муниципальном районе Пестравский с. Пестравка»
Чертеж по обоснованию проекта межевания территории**

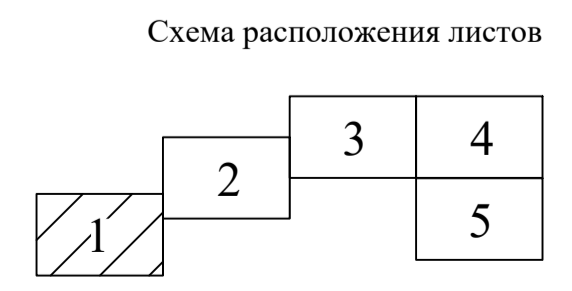
Обзорная схема расположения проектируемого объекта



УСЛОВНЫЕ ОБОЗНАЧЕНИЯ

	Земельные участки учтенные в ЕГРН
	Существующие объекты капитального строительства, в том числе линейные, зарегистрированные в Едином государственном реестре недвижимости
ЗОНЫ С ОСОБЫМИ УСЛОВИЯМИ ИСПОЛЬЗОВАНИЯ ТЕРРИТОРИИ	
	Зоны с особыми условиями использования территории учтенные в ЕГРН
	Охранная зона проектируемых сетей газоснабжения
	Охранная зона проектируемых сетей электроснабжения
	Охранная зона проектируемых сетей водоснабжения

- Примечания**
1. Объекты особо охраняемых природных территорий федерального, регионального и местного значения отсутствуют.
 2. Границы зон действия публичных сервитутов отсутствуют.
 3. Объекты культурного наследия в границах проектирования отсутствуют.
 4. Лесничества, лесопарки, участки лесничества, лесные кварталы, лесотаксационные выделы, части лесотаксационных выделов отсутствуют.



ПРОЕКТ ВЫПОЛНЕН НА ОСНОВЕ ПРОЕКТА ПЛАНИРОВКИ ТЕРРИТОРИИ ВЫПОЛНЕННОГО ООО "ТК ТОПОГРАФ" В 2019 г.

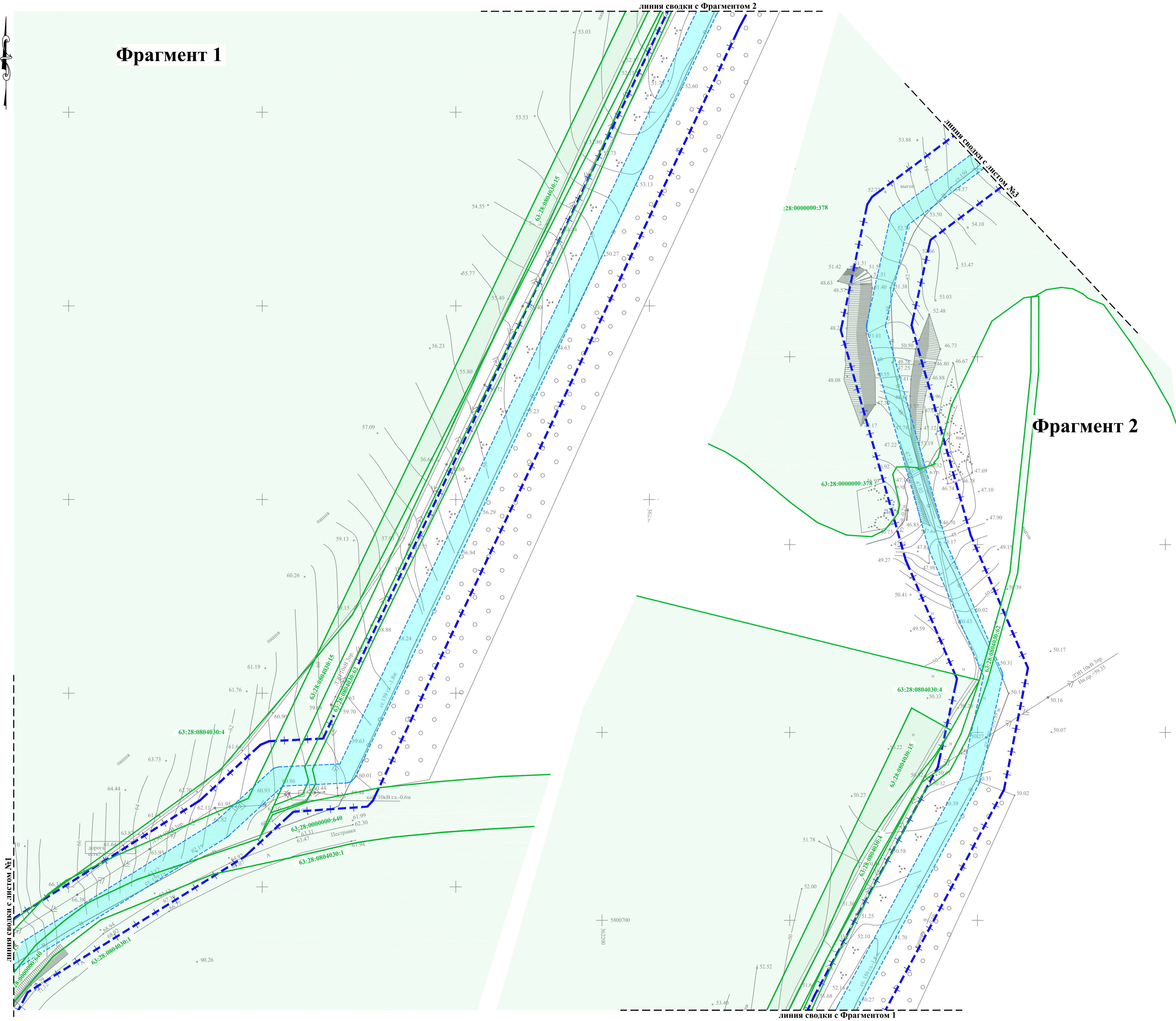
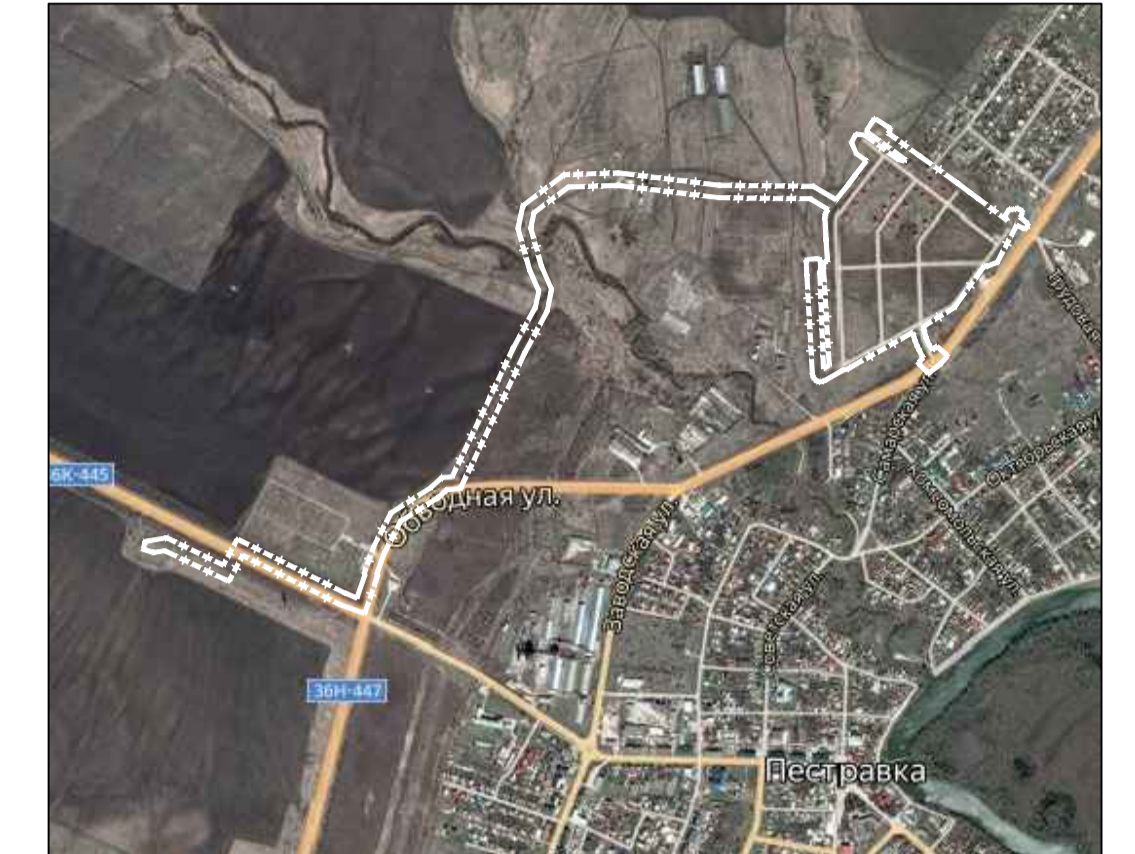
ДПТ-ПМТ					
«Улично-дорожная сеть территории участка под строительство одноэтажных жилых домов в муниципальном районе Пестравский с. Пестравка»					
Изм.	Колуч.	Лист	№ док.	Подп.	Дата
Разработал	Крытый В.В.				09.2019
ГИП	Кривошуккая Т.А.				09.2019
Обосновывающая часть					
Чертеж по обоснованию проекта межевания территории			М 1:1000	Стадия	Лист
				ПМТ	1
				Листов	5
ООО "ТК"Топограф"				г. Самара	
				2019 г.	

**ПРОЕКТ МЕЖЕВАНИЯ ТЕРРИТОРИИ ДЛЯ ЛИНЕЙНОГО ОБЪЕКТА:
«Улично-дорожная сеть территории участка под строительство одноэтажных жилых домов в муниципальном районе Пестравский с. Пестравка»
Чертеж по обоснованию проекта межевания территории**

Фрагмент 1

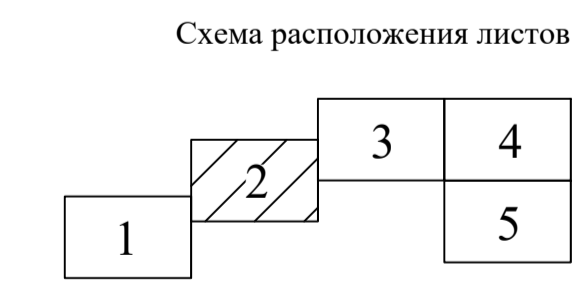
Фрагмент 2

Обзорная схема расположения проектируемого объекта



УСЛОВНЫЕ ОБОЗНАЧЕНИЯ

	Земельные участки учтены в ЕГРН
	Существующие объекты капитального строительства, в том числе линейные, зарегистрированные в Едином государственном реестре недвижимости
ЗОНЫ С ОСОБЫМИ УСЛОВИЯМИ ИСПОЛЬЗОВАНИЯ ТЕРРИТОРИИ	
	Зоны с особыми условиями использования территории участка учтены в ЕГРН
	Охранная зона проектируемых сетей электроснабжения
	Охранная зона проектируемых сетей водоснабжения



- Примечания**
- Объекты особо охраняемых природных территорий федерального, регионального и местного значения отсутствуют.
 - Границы зон действия публичных сервитутов отсутствуют.
 - Объекты культурного наследия в границах проектирования отсутствуют.
 - Лесничества, лесопарки, участки лесничества, лесные кварталы, лесотаксационные выделы, части лесотаксационных выделов отсутствуют.

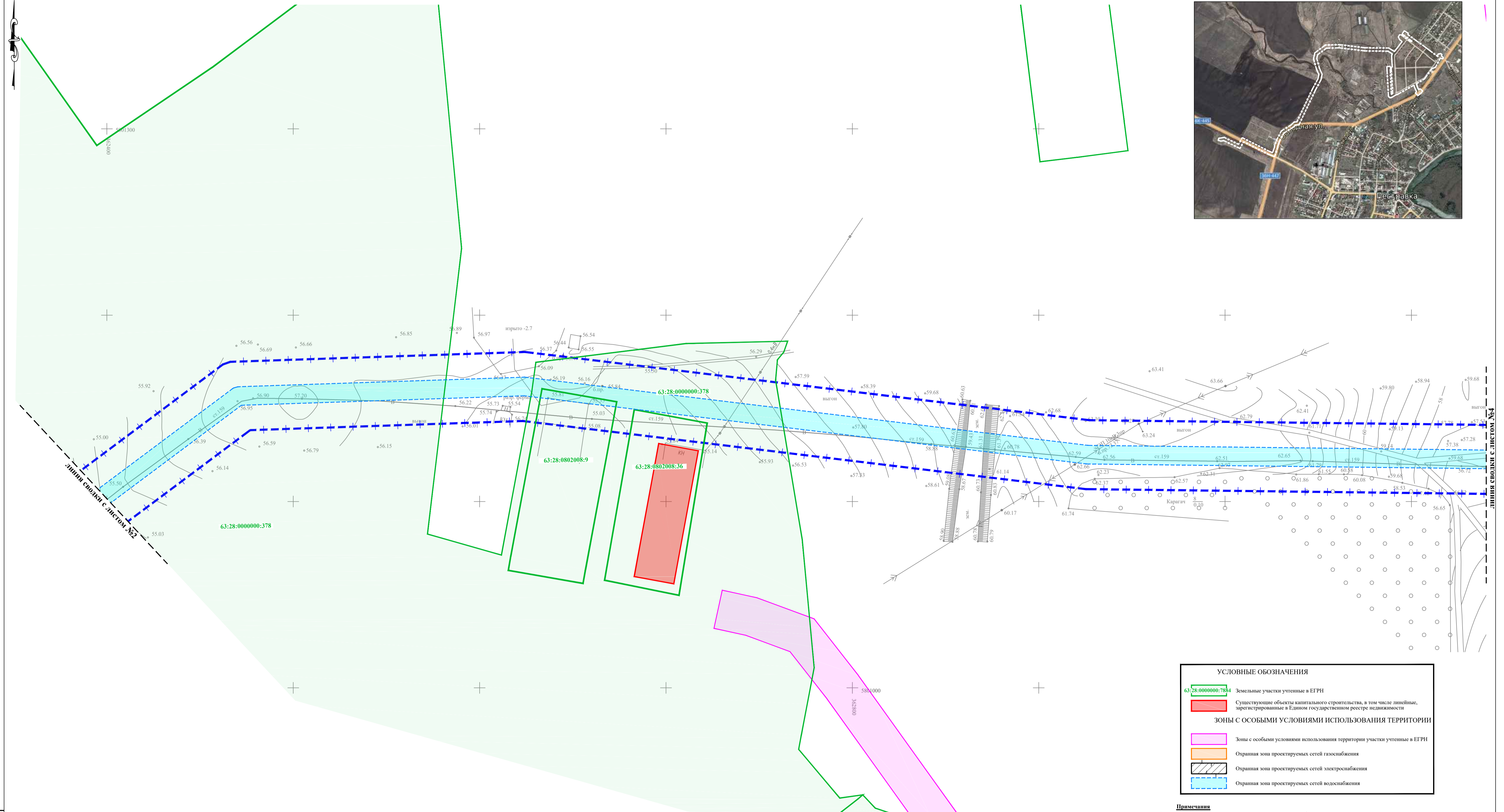
ПРОЕКТ ВЫПОЛНЕН НА ОСНОВЕ ПРОЕКТА ПЛАНИРОВКИ ТЕРРИТОРИИ ВЫПОЛНЕННОГО ООО «ТК ТОПОГРАФ» В 2019 г.

ДИПТ-ПМТ							
«Улично-дорожная сеть территории участка под строительство одноэтажных жилых домов в муниципальном районе Пестравский с. Пестравка»							
Изм.	Кол. изм.	Лист	№ док.	Подп.	Дата		
Разработал	Кривый В.В.	В.В.	09.2019				
ГИП	Кривошуккая Т.Г.	Т.Г.	09.2019				
Обосновывающая часть					Стадия	Лист	Листов
					ПМТ	2	5
Чертеж по обоснованию проекта межевания территории М 1:1000					ООО «ТК» Топограф		
					г. Самара 2019 г.		

Имя, № листа, Полюс и дата, Выпуск, лист, №

**ПРОЕКТ МЕЖЕВАНИЯ ТЕРРИТОРИИ ДЛЯ ЛИНЕЙНОГО ОБЪЕКТА:
«Улично-дорожная сеть территории участка под строительство одноэтажных жилых домов в муниципальном районе Пестравский с. Пестравка»
Чертеж по обоснованию проекта межевания территории**

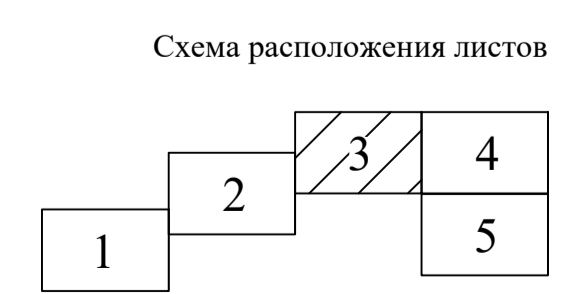
Обзорная схема расположения проектируемого объекта



УСЛОВНЫЕ ОБОЗНАЧЕНИЯ	
	Земельные участки учтенные в ЕГРН
	Существующие объекты капитального строительства, в том числе линейные, зарегистрированные в Едином государственном реестре недвижимости
ЗОНЫ С ОСОБИМИ УСЛОВИЯМИ ИСПОЛЬЗОВАНИЯ ТЕРРИТОРИИ	
	Зоны с особыми условиями использования территории учтенные в ЕГРН
	Охранная зона проектируемых сетей газоснабжения
	Охранная зона проектируемых сетей электроснабжения
	Охранная зона проектируемых сетей водоснабжения

- Примечания**
- Объекты особо охраняемых природных территорий федерального, регионального и местного значения отсутствуют.
 - Границы зон действия публичных сервитутов отсутствуют.
 - Объекты культурного наследия в границах проектирования отсутствуют.
 - Лесничества, лесопарки, участки лесничества, лесные кварталы, лесотаксационные выделы, части лесотаксационных выделов отсутствуют.

ПРОЕКТ ВЫПОЛНЕН НА ОСНОВЕ ПРОЕКТА ПЛАНИРОВКИ ТЕРРИТОРИИ ВЫПОЛНЕННОГО ООО "ТК ТОПОГРАФ" В 2019 г.



ДПТ-ПМТ					
«Улично-дорожная сеть территории участка под строительство одноэтажных жилых домов в муниципальном районе Пестравский с. Пестравка»					
Изм.	Колуч.	Лист	№ док.	Подп.	Дата
Разработал	Крытый В.В.				09.2019
ГИП	Кривошуккая Т.Д.				09.2019
Обосновывающая часть				Стадия	Лист
				ПМТ	3
Чертеж по обоснованию проекта межевания территории М 1:1000				ООО "ТК"Топограф"	Листов
				г. Самара	5
					2019 г.

Имя, № листа, Полн. и дата, Взам. лист, №

**ПРОЕКТ МЕЖЕВАНИЯ ТЕРРИТОРИИ ДЛЯ ЛИНЕЙНОГО ОБЪЕКТА:
«Улично-дорожная сеть территории участка под строительство одноэтажных жилых домов в муниципальном районе Пестравский с. Пестравка»
Чертеж по обоснованию проекта межевания территории**

Обзорная схема расположения проектируемого объекта

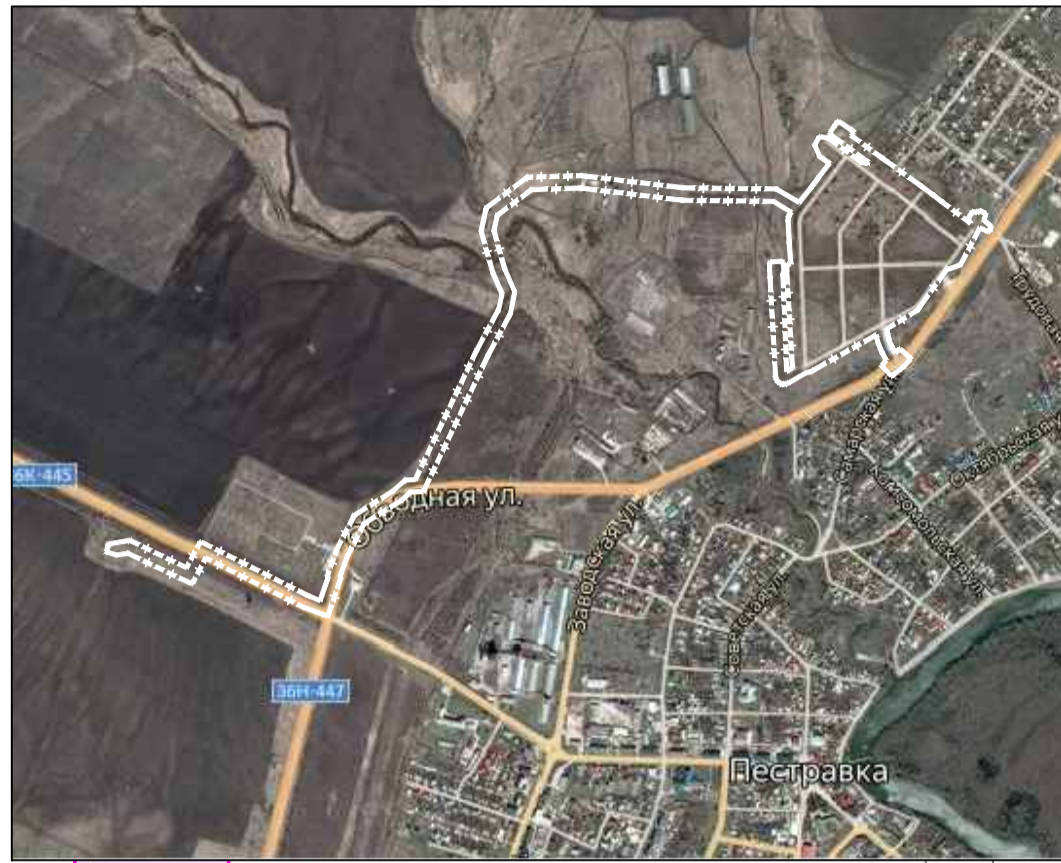
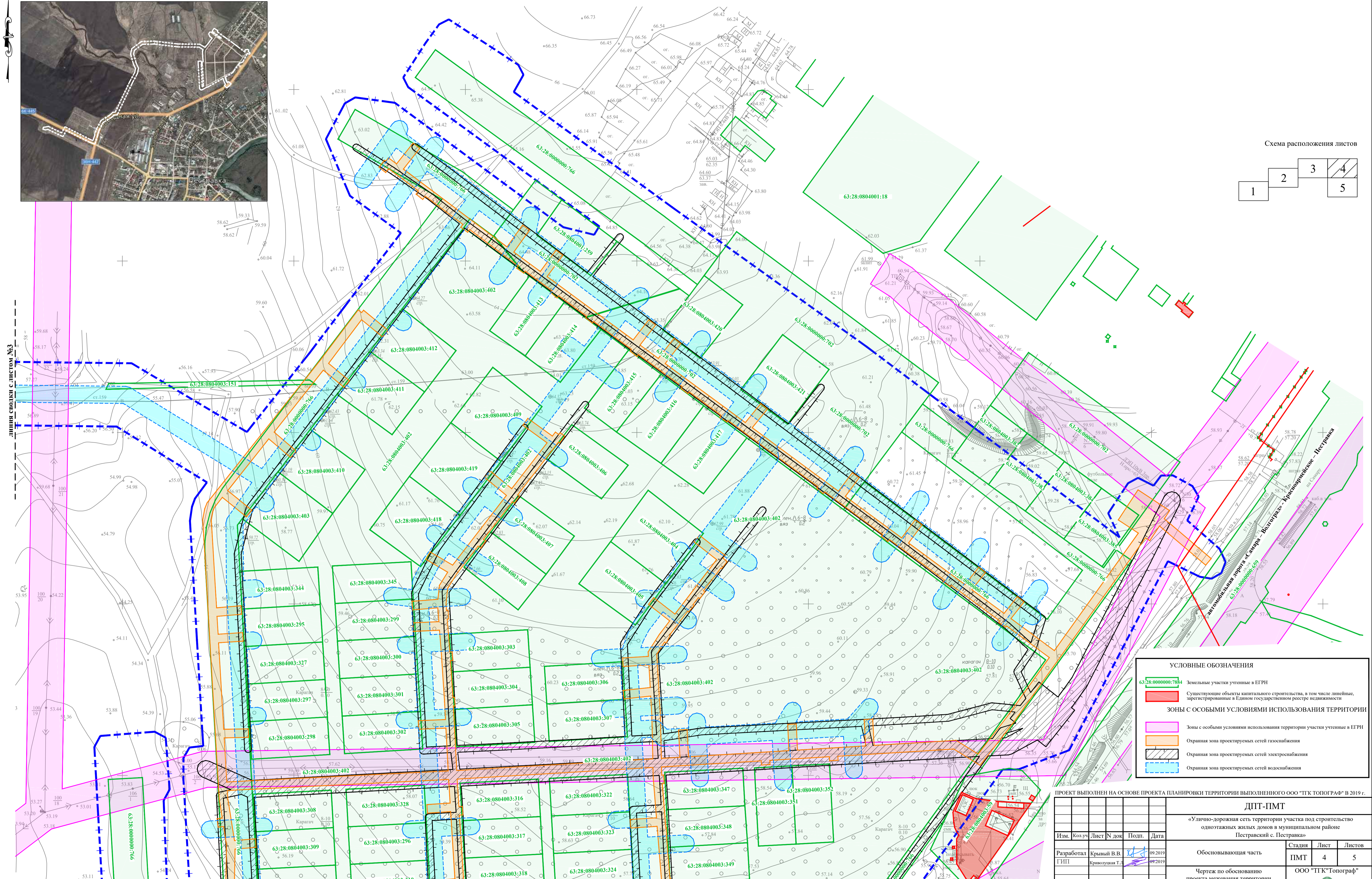
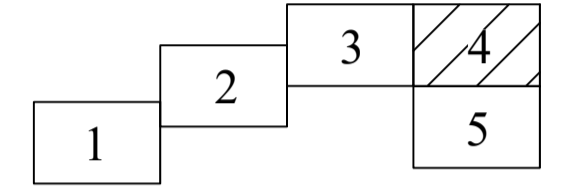


Схема расположения листов



УСЛОВНЫЕ ОБОЗНАЧЕНИЯ

- 63:28:0804003:766 Земельные участки учтённые в ЕГРН
- 63:28:0804003:402 Существующие объекты капитального строительства, в том числе линейные, зарегистрированные в Едином государственном реестре недвижимости

ЗОНЫ С ОСОБИМИ УСЛОВИЯМИ ИСПОЛЬЗОВАНИЯ ТЕРРИТОРИИ

- 63:28:0804003:402 Зоны с особыми условиями использования территории учтённые в ЕГРН
- 63:28:0804003:402 Охранная зона проектируемых сетей газоснабжения
- 63:28:0804003:402 Охранная зона проектируемых сетей электроснабжения
- 63:28:0804003:402 Охранная зона проектируемых сетей водоснабжения

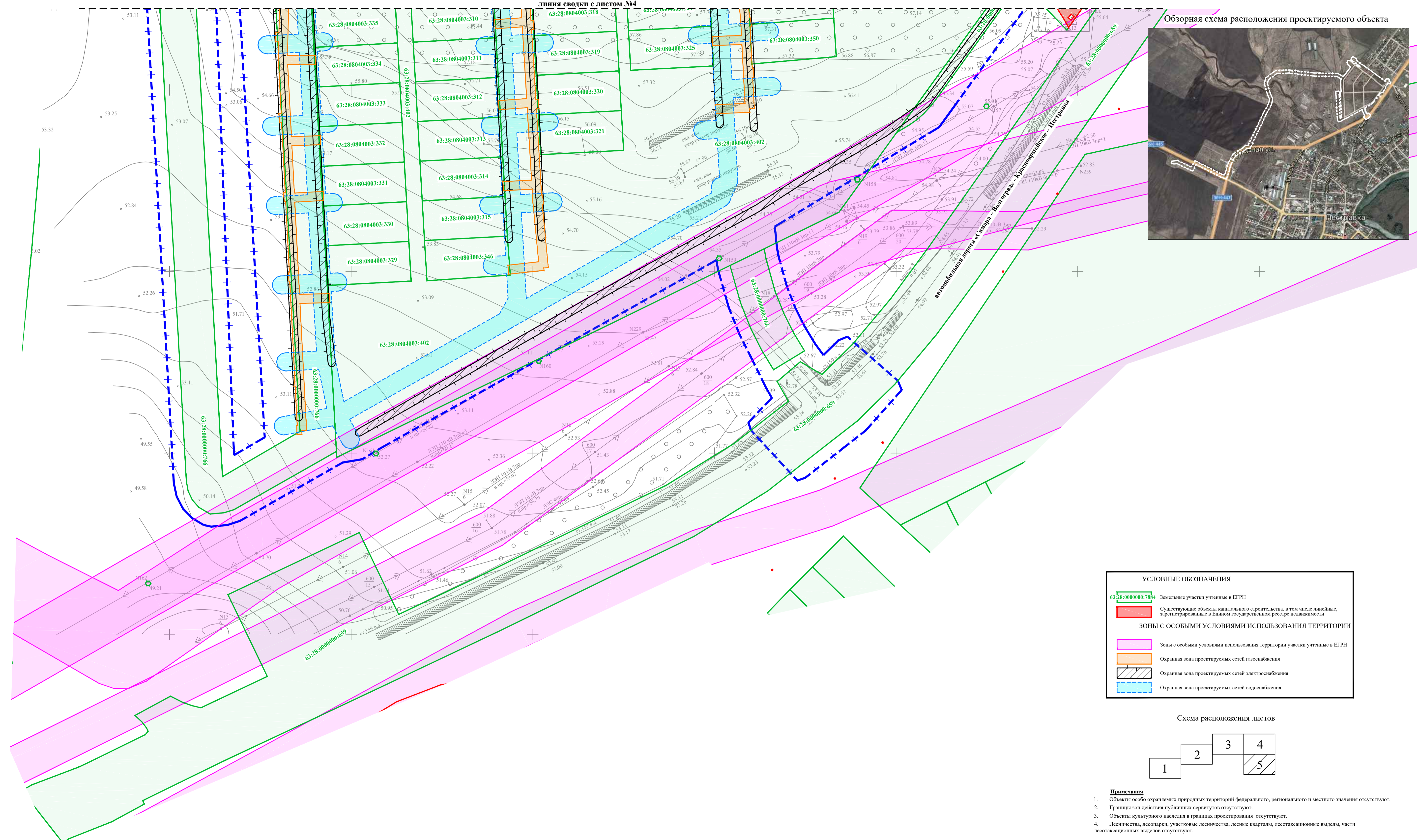
ПРОЕКТ ВЫПОЛНЕН НА ОСНОВЕ ПРОЕКТА ПЛАНИРОВКИ ТЕРРИТОРИИ ВЫПОЛНЕННОГО ООО "ТК ТОПОГРАФ" В 2019 г.

ДПТ-ПМТ			
«Улично-дорожная сеть территории участка под строительство одноэтажных жилых домов в муниципальном районе Пестравский с. Пестравка»			
Изм.	Колуч.	Лист	№ док.
Разработал	Крылов В.В.	4	09.2019
ГИП	Крыловская Т.Д.	4	09.2019
Обосновывающая часть			
Чертеж по обоснованию проекта межевания территории М 1:1000			
Стадия	Лист	Листов	
ПМТ	4	5	
ООО "ТК"Топограф"			
г. Самара 2019 г.			

Имя, № листа, Полн. и дата, Взам. лист, №

**ПРОЕКТ МЕЖЕВАНИЯ ТЕРРИТОРИИ ДЛЯ ЛИНЕЙНОГО ОБЪЕКТА:
«Улично-дорожная сеть территории участка под строительство одноэтажных жилых домов в муниципальном районе Пестравский с. Пестравка»
Чертеж по обоснованию проекта межевания территории**

линия сводки с листом №4

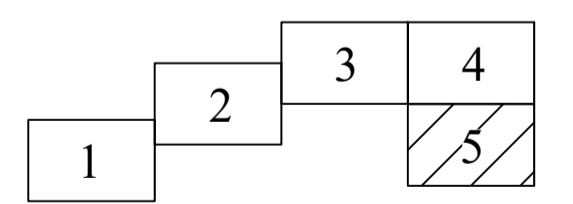


Обзорная схема расположения проектируемого объекта



УСЛОВНЫЕ ОБОЗНАЧЕНИЯ	
63:28:0000000:7854	Земельные участки учтенные в ЕГРН
 	Существующие объекты капитального строительства, в том числе линейные, зарегистрированные в Едином государственном реестре недвижимости
ЗОНЫ С ОСОБИМИ УСЛОВИЯМИ ИСПОЛЬЗОВАНИЯ ТЕРРИТОРИИ	
 	Зоны с особыми условиями использования территории учтенные в ЕГРН
 	Охранная зона проектируемых сетей газоснабжения
 	Охранная зона проектируемых сетей электроснабжения
 	Охранная зона проектируемых сетей водоснабжения

Схема расположения листов



- Примечания**
1. Объекты особо охраняемых природных территорий федерального, регионального и местного значения отсутствуют.
 2. Границы зон действия публичных сервитутов отсутствуют.
 3. Объекты культурного наследия в границах проектирования отсутствуют.
 4. Лесничества, лесопарки, участки лесничества, лесные кварталы, лесотаксационные выделы, части лесотаксационных выделов отсутствуют.

ПРОЕКТ ВЫПОЛНЕН НА ОСНОВЕ ПРОЕКТА ПЛАНИРОВКИ ТЕРРИТОРИИ ВЫПОЛНЕННОГО ООО "ТК ТОПОГРАФ" В 2019 г.

ДПТ-ПМТ					
«Улично-дорожная сеть территории участка под строительство одноэтажных жилых домов в муниципальном районе Пестравский с. Пестравка»					
Изм.	Кол.уч.	Лист	№ док.	Подп.	Дата
Разработал	Крывий В.В.				09.2019
ГИП	Кривошуккая Т.Л.				09.2019
Обосновывающая часть				Стация	Лист
				ПМТ	5
Чертеж по обоснованию проекта межевания территории М 1:1000				ООО "ТК"Топограф"	Листов
				г. Самара	5
					2019 г.

Имя, № листа, Полн. и дата, Взам. лист, №